



# KINNEVIKS ÅRSSTÄMMA

“VI BYGGER LEDANDE DIGITALA VARUMÄRKEN”

23 maj 2016

LORENZO GRABAU

VD OCH KONCERNCHEF

- I. KINNEVIK IDAG
- II. FRAMSTEG DE SENASTE 12 MÅNADERNA
- III. UTSIKTER OCH PRIORITERINGAR FÖR 2016

DEL I

# KINNEVIK IDAG

# KINNEVIK: ETT FRAMGÅNGSRIKT ENTREPRENÖRIELLT INVESTMENTBOLAG MED 80 ÅRS HISTORIK

1936

Grundades



4

E-handel & Marknadsplatser  
Kommunikation  
Underhållning  
Finansiella Tjänster & Övrigt

Konsumentsektorer

~40%

Tillgångar i  
tillväxtmarknader



~64 Mdkr

Börsvärde



~300 Mdkr

Portföljbolagens  
totala värde



~13%

Genomsnittlig årlig  
totalavkastning över 5 år



30+

Portföljbolag



80+

Länder



80 000+

Anställda  
i portföljbolagen



# HUVUDÄGARE I VÄXANDE DIGITALA BOLAG

## Tidig fas

(Onoterat)



VERKLIGT  
VÄRDE

0,3 Mdkr

% AV  
PORTFÖLJ

0,5 %

## Tillväxtfas

(Onoterat)

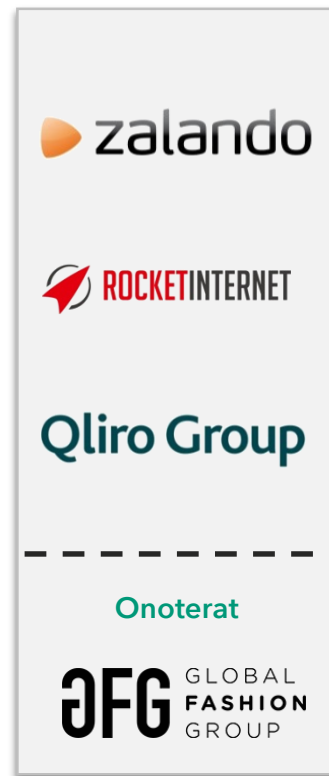


3,8 Mdkr

6,0 %

## Senare fas

(Noterat + Onoterat)



28,8 Mdkr

45,2 %

## Etablerade

(Noterat)



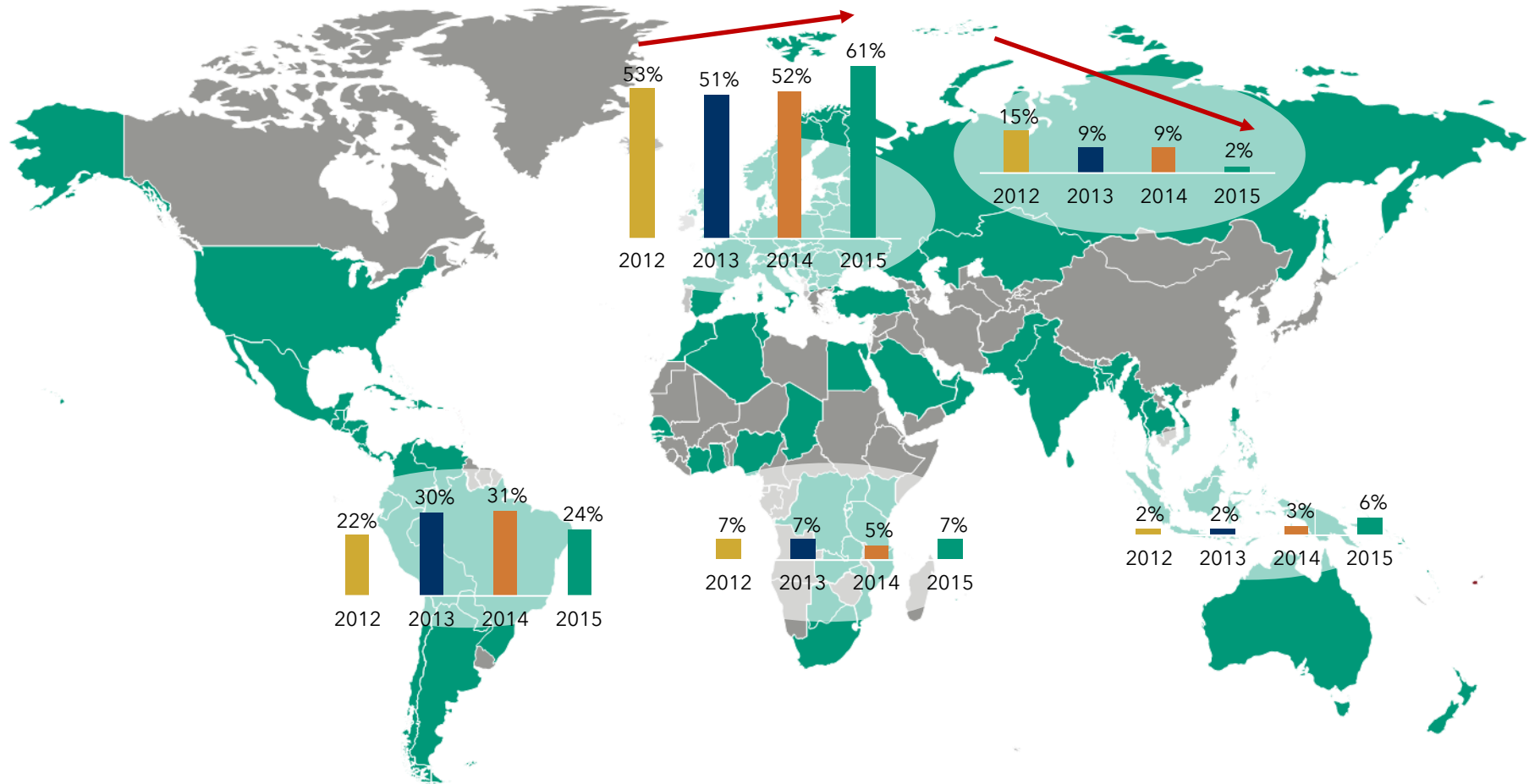
30,7 Mdkr

48,2 %

# BALANSERAD NÄRVARO PÅ UTVECKLADE MARKNADER OCH TILLVÄXTMARKNADER

## Regional uppdelning i % av Kinneviks portföljvärde

■ Kinneviks närvaro



# FRAMGÅNGSRIK METOD FÖR VÄRDESKAPANDE

---

STRATEGI OCH  
VERKSAMHETS-  
OPTIMERING

Utveckla strategier  
och nyckeltal

ATTRAHERA  
KOMPETENS I  
VÄRLDSKLASS

Attrahera talanger  
och utforma  
incitamentsplaner

UTVECKLA  
STRATEGISKA OCH  
OPERATIVA  
SAMARBETEN

Driva partnerskap och  
bistå vid förhandlingar

SAMARBETA  
MED LEDANDE  
INVESTERARE

Attrahera investerare  
och genomföra  
kapitalanskaffningar



# STORT FOKUS PÅ STYRNING, RISKHANTERING, EFTERLEVNAD OCH FÖRETAGSANSVAR

---



STYRNING

Aktiv styrelse-  
representation



RISKHANTERING

Förbättra  
riskmedvetenhet och  
riskhanteringsprocesser



EFTERLEVNAD

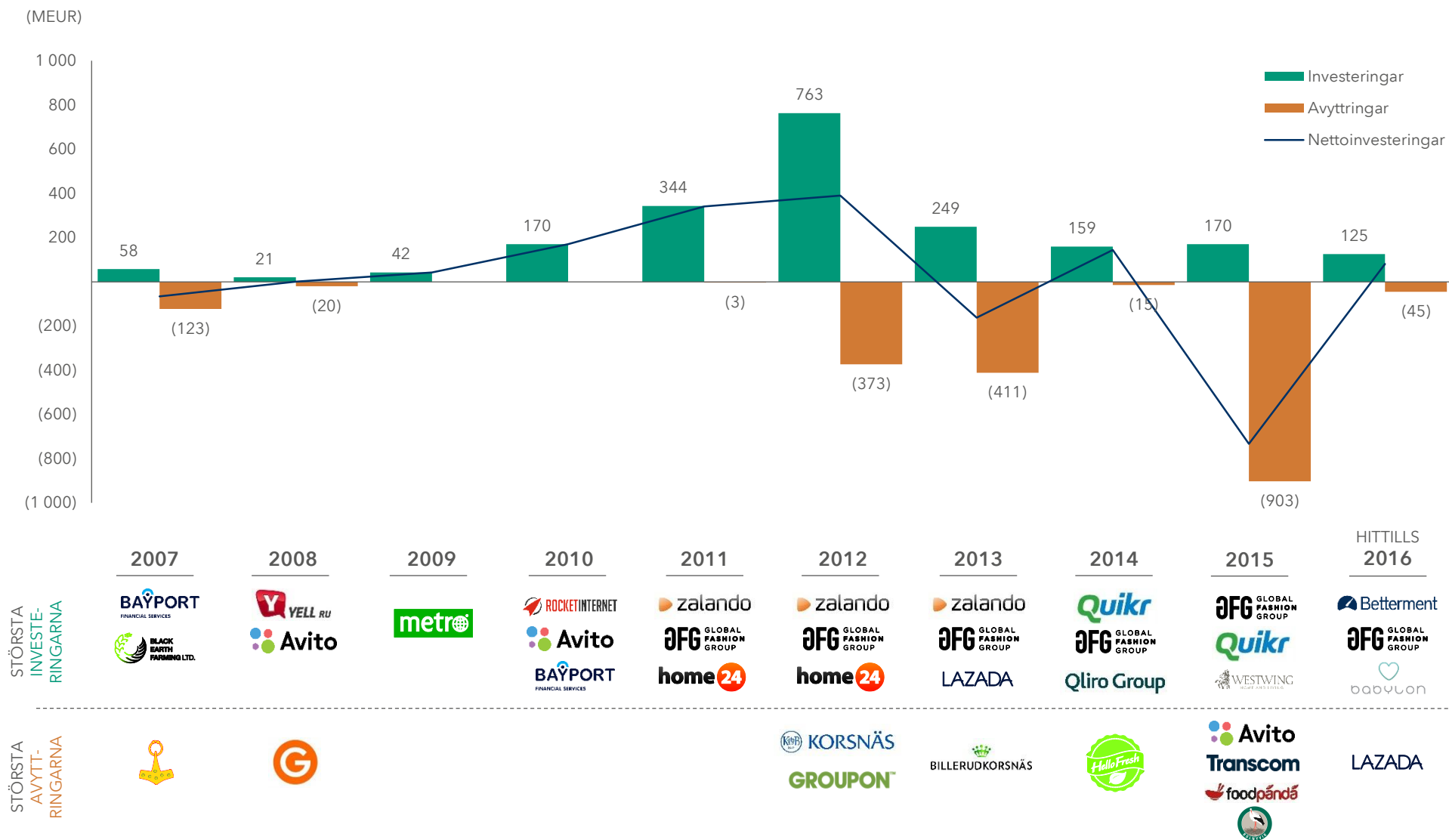
Säkerställa strukturer  
och processer för  
efterlevnad av lagar och  
regler



FÖRETAGSANSVAR

Säkerställa policys och  
procedurer utifrån  
internationella  
standarder

# STÄNDIG OMFÖRDELNING AV KAPITAL



DEL II

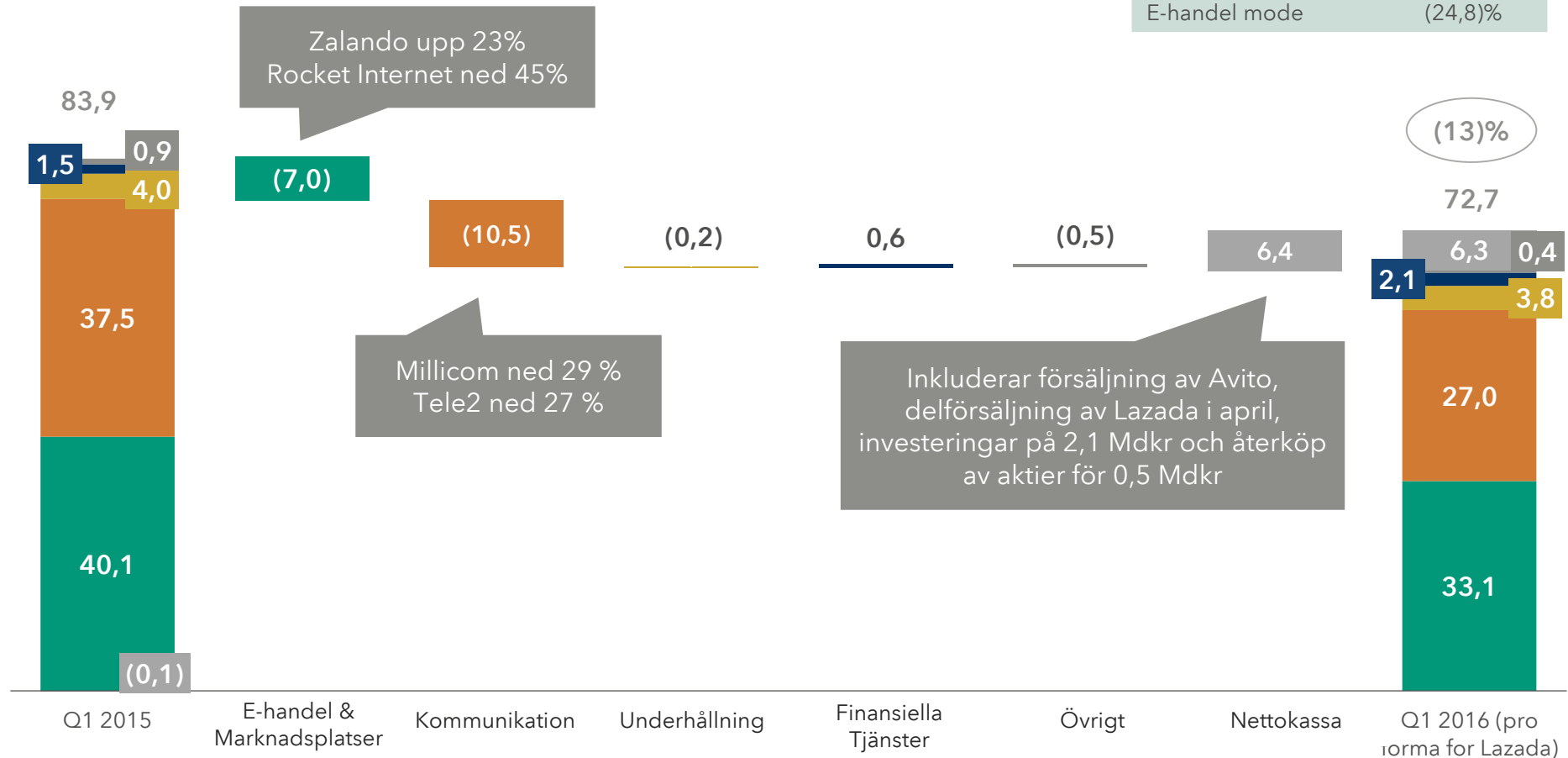
# FRAMSTEG DE SENASTE 12 MÅNADERNA

# SUBSTANSVÄRDET NER 13% DRIVET AV SVAG UTVECKLING INOM NYCKELSEKTORER

Substansvärde per segment (Mdkr)

- E-handel & Marknadsplatser
- Kommunikation
- Underhållning
- Finansiella Tjänster
- Övrigt
- Nettokassa

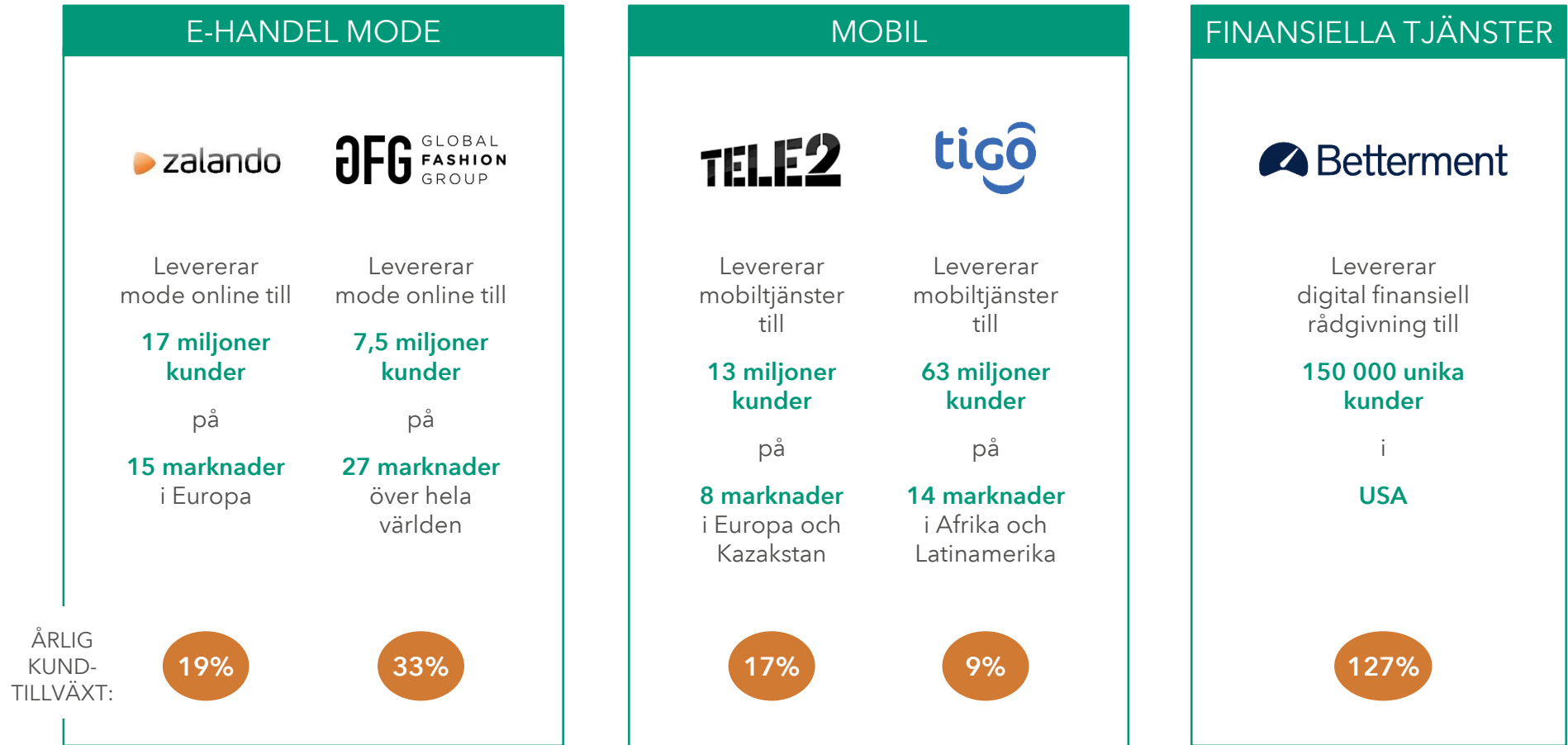
Indexutveckling Q1'15 - Q1'16	
OMXS30	(18,1)%
Mobil	(10,7)%
E-handel mode	(24,8)%



# VÅRA MÅL FÖR 2015: VÄXA OCH SKAPA VÄRDE

- 1 Fokusera på utvalda ledande digitala konsumentvarumärken på lovande marknader
- 2 Driva innovation, verksamhetsoptimering och lönsamhet i alla våra bolag
- 3 Attrahera kompetens i världsklass och etablera starka partnerskap
- 4 Skapa värde genom konsolidering
- 5 Upprätthålla en balanserad närvaro i olika regioner och länder
- 6 Kontinuerligt utvärdera nya affärsmöjligheter i de konsumentsektorer vi fokuserar på
- 7 Ta väl avvägda risker, vara ledande inom företagsansvar i alla våra verksamheter
- 8 Omfördela kapital för att stärka verksamheterna och skapa avkastning
- 9 Upprätthålla en stark balansräkning och en bred aktieägarbas
- 10 Leverera attraktiv avkastning genom ökad utdelning och stigande aktiekurs

# VÅRA VARUMÄRKEN VÄXER OCH NÅR MILJONTALS KUNDER ÖVER HELA VÄRLDEN



Not: Aktiva kunder. Zalando, Tele2, Tigo och Betterment per Q1 2016, GFG per Q4 2015. Tigo refererar till mobilkunder  
Källa: Bolagens hemsidor, finansiella rapporter

# VÄRDESKAPANDE GENOM KONSOLIDERING

---

## JOINT VENTURE MELLAN TELE2 OCH KAZAKHTELECOM



- Fusion mellan Tele2 Kazakhstan och Altel, Kazakhtelecoms mobila verksamhet
- Den nya verksamheten kommer att ha mer än 5,6 miljoner abonnenter och en marknadsandel på ca 22%

## MILLICOM TANZANIA FÖRVÄRVAR ZANTEL



- Millicom Tanzania förvärvade en andel i Zantel på 85%
- Zantel är den ledande mobil- och telekomoperatören på Zanzibar
- Tanzania är Millicoms största marknad i Afrika

## MTG SÄLJER RYSKA TILLGÅNGAR



- Optimering av MTG:s portfölj genom försäljning av ryska betal-TV-kanaler
- Process pågår för att sälja MTGs andra ryska tillgångar

## ALIBABA FÖRVÄRVADE ANDEL I LAZADA



- Kinnevik sålde en andel om 3,8% i Lazada för 57 MUSD
- Del i en transaktion som ger Alibaba en kontrollerande andel i Lazada
- Kinnevik har rätt att sälja sin återstående andel om 3,6% till Alibaba till marknadsvärde

# FRAMGÅNGSRIK AVYTTRING AV AVITO TILL 16X INVESTERAT KAPITAL

## HISTORIK FÖR KINNEVIKS INVESTERING I AVITO

2007: Avito grundas

2011: Diversifiering av investerARBASen

2013: Konsolidering av den lokala marknaden

- Fusion med konkurrenten Slando/OLX, kontrollerad av Naspers

2015: En global ledare inom nätbaserade annonser

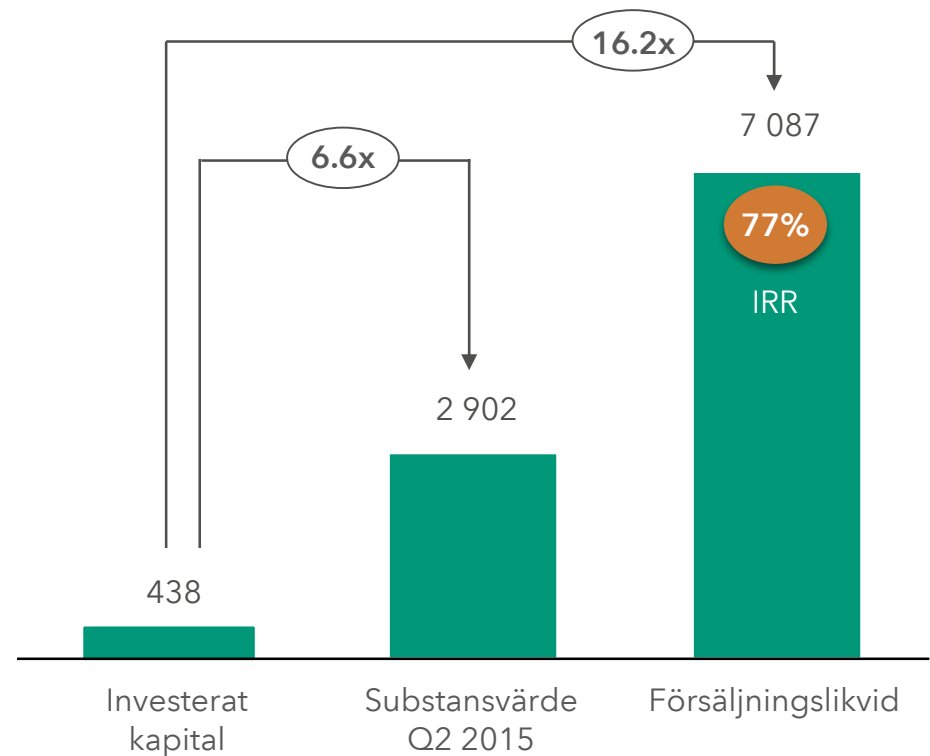
- Tillväxt och stark lönsamhet
- Vertikalt ledarskap och produktinnovation

Idag: Fortsatt konsolidering / avyttring

- Kinnevik stöder global konsolidering av nätbaserade bolag inom onlinebaserade annonser till en värdering med premie

## ATTRAKTIV AVKASTNING FÖR KINNEVIK

(Mkr)





# MER FOKUSERAD INVESTERINGSPORTFÖLJ

31 DECEMBER 2013

31 DECEMBER 2014

31 DECEMBER 2015

31 MARS 2016

ANTAL  
PORTFÖLJBOLAG

47

41

34

33

KINNEVIKS  
VÄRDEVIKTADE  
ANDEL I UTVALDA  
ONOTERADE BOLAG<sup>1</sup>

20,1%

23,4%

21,7%

22,4%

ANDEL INVESTERINGAR  
I BEFINTLIGA  
PORTFÖLJBOLAG

95%

75%

100%

38%

<sup>1</sup> Global Fashion Group, Lazada, Linio, Home24, Westwing, Konga och Quikr; exkl. Lazada per 31 mars 2016

# FOKUS UTÖKAT TILL NYA KONSUMENTSEKTORER

- Breddat fokus till nya, stora sektorer som är mogna för digital omvälvning/demokratisering
- Att leverera bättre produkter och tjänster digitalt, till lägre kostnad, möjliggör för konsumenterna att fatta välinformerade beslut
- Mer förutsägbara köpmönster samt annorlunda betalningsmix - privat kontra stat eller arbetsgivare

E-handel och  
Marknadsplatser

Finansiella Tjänster

Hälsa- och sjukvård



- **Grundades 2008** och lanserades 2010 med en vision om att **hantera kundernas finansiella behov på ett bättre sätt**
- Ledande oberoende digital rådgivare i USA med över **150 000 kunder** och mer än **4 miljarder dollar i förvaltade tillgångar**



- Lanserades för allmänheten i Storbritannien i **februari 2015**
- **Täcker över 250 000 patienter** i Storbritannien och Irland, pilot i Rwanda
- **Läkarnätverk med 100 legitimerade allmänläkare** tillgängliga 7 dagar i veckan

# VI VÄLKOMNAR 11 NYA STYRELSELEDAMÖTER TILL VÅRA NOTERADE PORTFÖLJBOLAG

 zalando



Jørgen Madsen



Tom Boardman



Janet Davidson



José Miguel García Fernández



Simon Duffy



TELE2



Sofia Arhall Bergendorff



Georgi Ganev



Cynthia Gordon



MTG



Donata Hopfen



John Lagerling



Qliro Group



Caren Genthner-Kappesz



DEL III

# UTSIKTER OCH PRIORITERINGAR FÖR 2016

# VI ÄR FORTSATT FOKUSERADE PÅ VÅRA 3x3-PRIORITERINGAR FÖR 2016

## PORTFÖLJ- BOLAG

- Driva innovation, tillväxt och konsolidering ✓ Zalando, Millicom, Tele2 och MTG
- Nya talanger och nya partnerskap ✓ 11 nya styrelseledamöter, Lazada/Alibaba
- Verkställa vårt löfte om företagsansvar ✓ Omfattande förbättringar av processer, risker och kontroller i alla portföljbolag

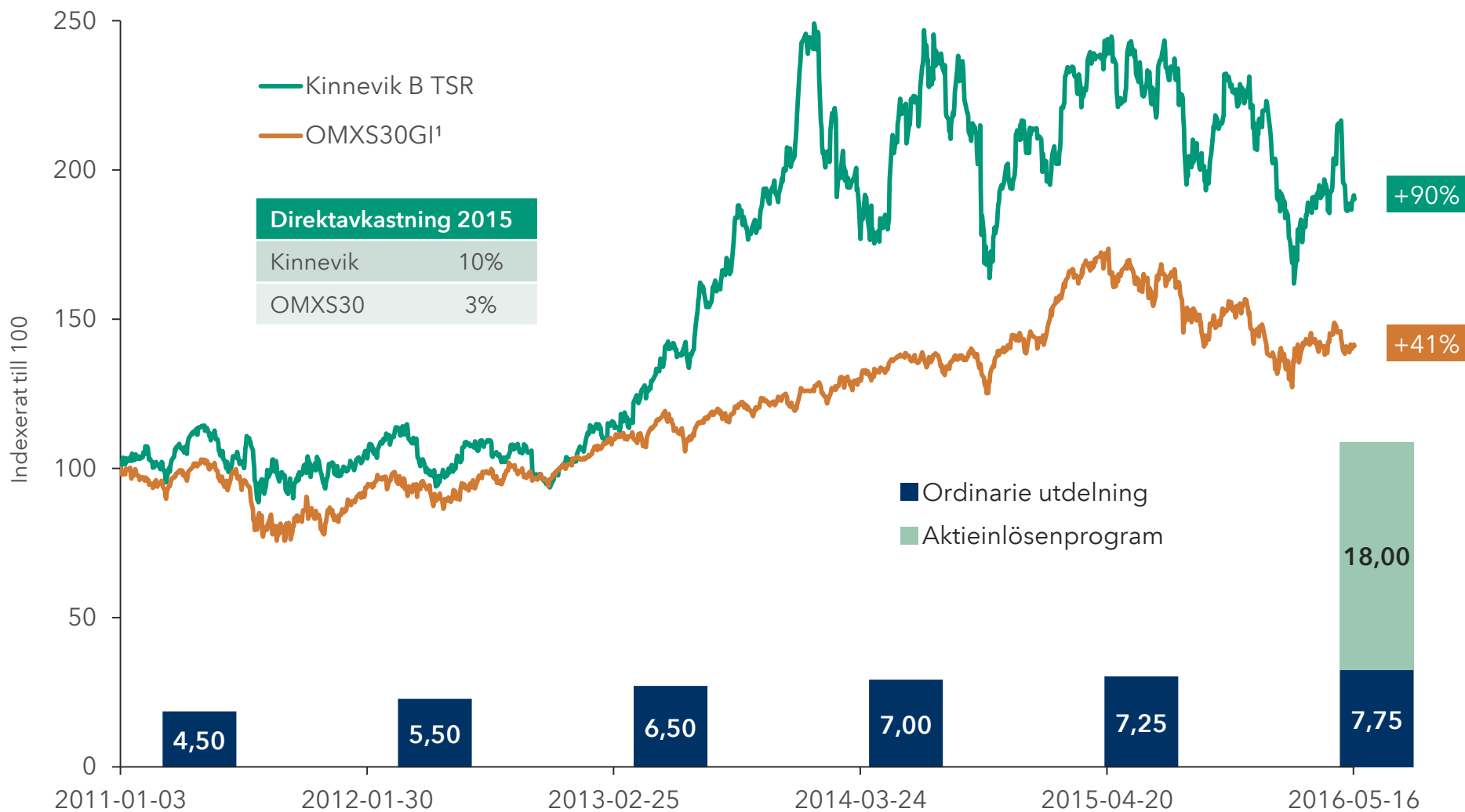
## INVESTERINGS- AKTIVITETER

- Ökat engagemang i prioriterade bolag ✓ Investeringen i GFG
- Ökad närvaro i fokussektorer genom nya investeringar ✓ babylon och Betterment
- Fortsätta minska antalet portföljbolag ✓ Avyttringen av Dealdey och FabFurnish, andelsbyte Jumia/Linio

## KINNEVIK

- Bygga upp teamet ✓ Rekryterat tre nya medarbetare
- Upprätthålla en stark balansräkning ✓ Nettokassa
- Fortsatt värdeskapande för aktieägarna ✓ Levererat totalt 7,6 Mdkr

# OMVANDLA PRIORITERINGAR TILL AKTIEÄGARVÄRDE



<sup>1</sup> Viktat index, totalavkastning